



# Voyage au cœur d'une belle rénovation

À L'EXTÉRIEUR, LE JARDIN AUX PALMIERS LUXURIANTS, GARNI DE BOUDDHAS EN PIERRE ET DE STATUES INDONÉSIENNES, CONDUIT À LA PISCINE. À L'INTÉRIEUR, LES VASTES VOLUMES SONT PARÉS DE CHAUX.





A l'intérieur, la chaux pare tous les murs de la maison. Si pour la cuisine, le salon et la salle à manger, la propriétaire a fait appel à des peintres décorateurs spécialisés, elle s'est ensuite prise au jeu, réalisant elle-même les enduits de toutes les chambres.

Disséminés çà et là, des détails déco rendent les pièces chaleureuses et vivantes : vaisselle colore et collection de plaques publicitaires dans la cuisine, chaises, statues et plafonniers sombres pour un contraste harmonieux des tons dans la salle à manger, étonnantes statuette mexicaines artisanales autour de la colonne centrale du salon.



Sur les murs orangés de la cuisine,  
s'expose la collection de plaques  
publicitaires du propriétaire des lieux.





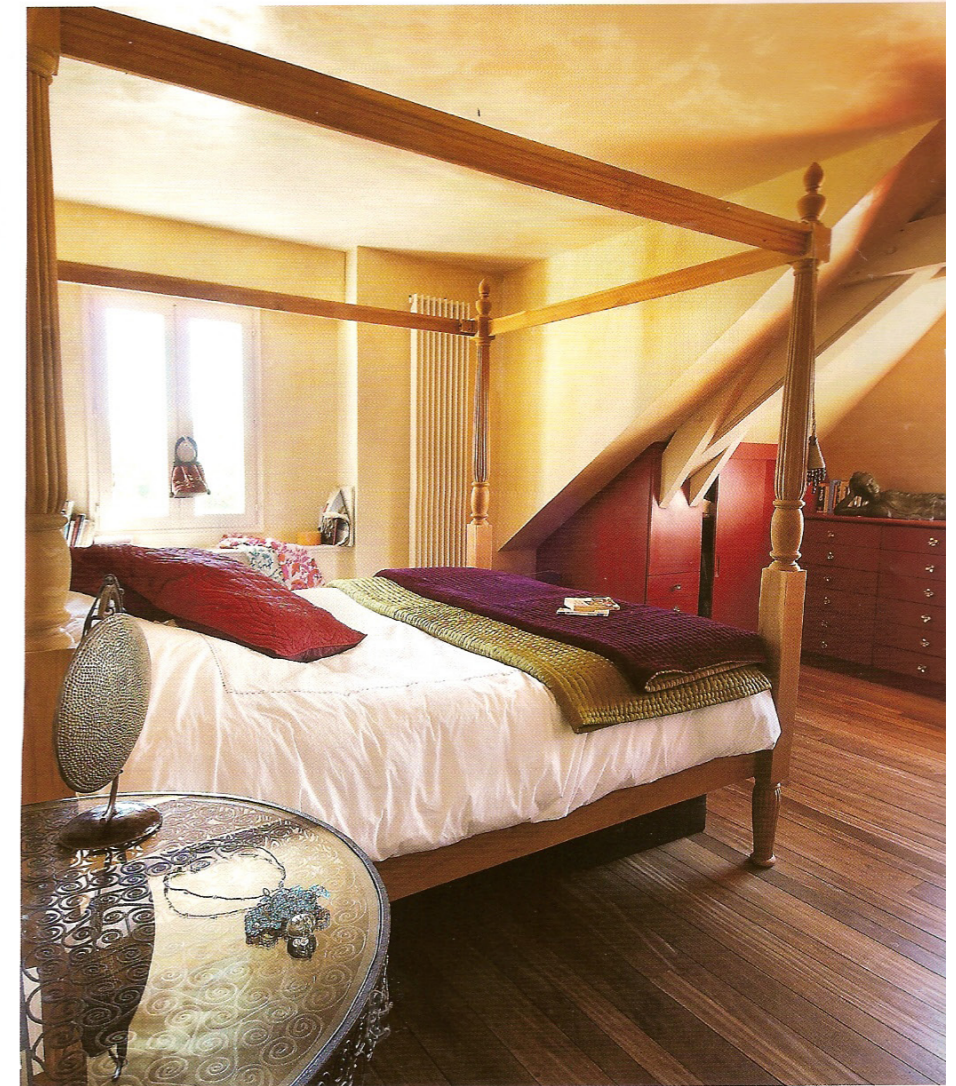


Au vu de la belle hauteur sous plafond (plus de sept mètres), l'atout d'un étage au-dessus du séjour s'est naturellement imposé. L'escalier blanc, accolé à une poutre maitresse qui a été sauvegardée, mène à une vaste mezzanine abritant les chambres des deux filles et la suite parentale. A l'étage aussi, la chaux est omniprésente, alliant jeux de couleurs (salle de bain ci contre d'une des filles, contraste de rouge et de vert) ou élégante sobriété (jaune pâle de la chambres des parents, photo en bas à droite).

Ci-dessous fauteuil Rochebobois.



Impressionnante avec sa grande glace qui occupe la longueur de l'espace et sa haute statue de déesse hindoue porteuse porteuse de bijoux, la salle de bain parentale a été enduite par la peintre décorateur spécialisée Valérie Clouet, d'une chaude couleur framboise écrasée. Un univers définitivement «chaux» permettant toutes sortes d'assemblages et de contrastes, ici très bien pensé, avec le mobilier et les accessoires déco.



Les tonalités claires des murs du salon lui apportent une sobriété apaisante et confortable, renforcée par la blancheur accueillante des fauteuils et canapés blancs.